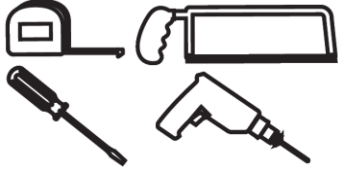


TOP & SIDES DOOR SEAL

Magnetic Kit for Steel Doors

TOOLS NEEDED:



INSTRUCTIONS:



INSTALLATION DETAILS:

Install on the exterior side of the door. Position side strips against the upper strip in the corners of the door. Use the 36" magnetic strip for the upper part of the door, the 81" compression strip for the hinge side of the door and the 81" magnetic strip for the latch side of the door. Insulation must be in contact with the entire door for a complete seal. Make sure screw holes are positioned near each end. Drill 5/64" holes. Start by screwing the middle hole. Test opening and closing before final positioning.



M-D Canada, a division of M-D Building Products

Headquarters

5720 Ambler Drive, Mississauga, ON, L4W 2B1
1-800-565-6653 | service@mdteam.com

Retail Distribution Center

2994 Peddie Rd, Unit 2, Milton, ON L9T 6Y9
1-888-908-1036 | retailorders@mdteam.com

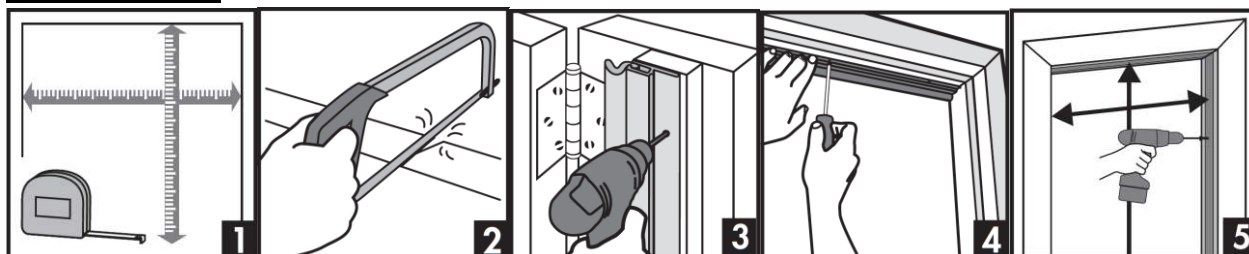
JOINT DE PORTE SUPÉRIEUR ET LATÉRAL

Ensemble magnétique pour portes en acier

OUTILS NÉCESSAIRES :



INSTRUCTIONS :



DÉTAILS POUR L'INSTALLATION :

À installer sur la face extérieure de la porte. Placez les bandes latérales contre la bande supérieure dans les coins de la porte. Utilisez la bande magnétique de 91,4 cm pour la partie supérieure de la porte, la bande de compression de 2,05 m pour le côté des charnières et la bande magnétique de 2,05 m pour le côté de la serrure de la porte. L'isolation doit être en contact sur toute la longueur de la porte pour en assurer une bonne étanchéité. Assurez-vous que les trous pour les vis sont positionnés près de chaque extrémité. Percez des trous de 2 mm. Pour commencer, percez le trou du milieu. Effectuez un essai en ouvrant et en fermant la porte avant de fixer définitivement les bandes.



M-D Canada, une division de M-D Building Products

Siège social

5720 Ambler Drive, Mississauga (Ontario) L4W 2B1
1 800 565-6653 | service@mdteam.com

Centre de distribution au détail

2994 Peddie Road, Unit 2, Milton (Ontario) L9T 6Y9
1 888 908-1036 | retailorders@mdteam.com